

## TAPER BUSH 1008

Larger diameter (D1) = 35  
Length (L) = 22,3

Screws BSW = 1/4"  
Tightening torque = 5,6 Nm

| Bore |   |     |      |
|------|---|-----|------|
| d    | B | T2  | Kg.  |
| 11   | 4 | 1,8 | 0,13 |
| 12   | 4 | 1,8 | 0,12 |
| 14   | 5 | 2,3 | 0,12 |
| 15   | 5 | 2,3 | 0,11 |
| 16   | 5 | 2,3 | 0,11 |
| 18   | 6 | 2,8 | 0,10 |
| 19   | 6 | 2,8 | 0,10 |
| 20   | 6 | 2,8 | 0,09 |
| 22   | 6 | 2,8 | 0,08 |
| 24   | 8 | 1,3 | 0,07 |
| 25   | 8 | 1,3 | 0,07 |

## TAPER BUSH 1108

Larger diameter (D1) = 38  
Length (L) = 22,3

Screws BSW = 1/4"  
Tightening torque = 5,6 Nm

| Bore |   |     |      |
|------|---|-----|------|
| d    | B | T2  | Kg.  |
| 11   | 4 | 1,8 | 0,16 |
| 12   | 4 | 1,8 | 0,15 |
| 14   | 5 | 2,3 | 0,15 |
| 15   | 5 | 2,3 | 0,14 |
| 16   | 5 | 2,3 | 0,14 |
| 18   | 6 | 2,8 | 0,13 |
| 19   | 6 | 2,8 | 0,13 |
| 20   | 6 | 2,8 | 0,12 |
| 22   | 6 | 2,8 | 0,11 |
| 24   | 8 | 3,3 | 0,10 |
| 25   | 8 | 3,3 | 0,09 |
| 28   | 8 | 1,3 | 0,07 |

## TAPER BUSH 1210

Larger diameter (D1) = 47  
Length (L) = 25.4

Screws BSW = 3/8"  
Tightening torque = 20 Nm

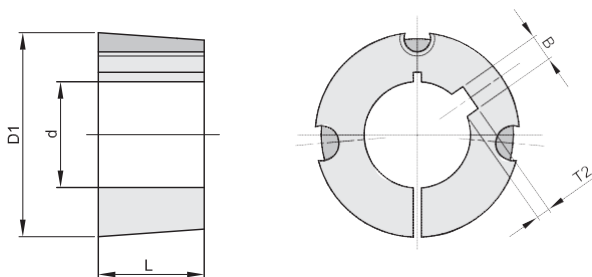
| Bore |    |     |      |
|------|----|-----|------|
| d    | B  | T2  | Kg.  |
| 11   | 4  | 1,8 | 0,28 |
| 12   | 4  | 1,8 | 0,28 |
| 14   | 5  | 2,3 | 0,27 |
| 15   | 5  | 2,3 | 0,26 |
| 16   | 5  | 2,3 | 0,26 |
| 18   | 6  | 2,8 | 0,25 |
| 19   | 6  | 2,8 | 0,24 |
| 20   | 6  | 2,8 | 0,24 |
| 22   | 6  | 2,8 | 0,22 |
| 24   | 8  | 3,3 | 0,21 |
| 25   | 8  | 3,3 | 0,21 |
| 28   | 8  | 3,3 | 0,18 |
| 30   | 8  | 3,3 | 0,17 |
| 32   | 10 | 3,3 | 0,15 |

## TAPER BUSH 1215

Larger diameter (D1) = 47  
Length (L) = 38,1

Screws BSW = 3/8"  
Tightening torque = 20 Nm

| Bore |    |     |      |
|------|----|-----|------|
| d    | B  | T2  | Kg.  |
| 14   | 5  | 2,3 | 0,38 |
| 16   | 5  | 2,3 | 0,37 |
| 18   | 6  | 2,8 | 0,35 |
| 19   | 6  | 2,8 | 0,34 |
| 20   | 6  | 2,8 | 0,34 |
| 22   | 6  | 2,8 | 0,32 |
| 24   | 8  | 3,3 | 0,29 |
| 25   | 8  | 3,3 | 0,29 |
| 28   | 8  | 3,3 | 0,26 |
| 30   | 8  | 3,3 | 0,23 |
| 32   | 10 | 3,3 | 0,20 |



### TAPER BUSH 1610

Larger diameter (D1) = 57  
Length (L) = 25,4

Screws BSW = 3/8"  
Tightening torque = 20Nm

| Bore<br>d | B  | T2  | Kg.  |
|-----------|----|-----|------|
| 12        | 4  | 1,8 | 0,41 |
| 14        | 5  | 2,3 | 0,41 |
| 15        | 5  | 2,3 | 0,40 |
| 16        | 5  | 2,3 | 0,40 |
| 18        | 6  | 2,8 | 0,39 |
| 19        | 6  | 2,8 | 0,38 |
| 20        | 6  | 2,8 | 0,38 |
| 22        | 6  | 2,8 | 0,37 |
| 24        | 8  | 3,3 | 0,36 |
| 25        | 8  | 3,3 | 0,35 |
| 28        | 8  | 3,3 | 0,32 |
| 30        | 8  | 3,3 | 0,30 |
| 32        | 10 | 3,3 | 0,29 |
| 35        | 10 | 3,3 | 0,26 |
| 38        | 10 | 3,3 | 0,23 |
| 40        | 12 | 3,3 | 0,21 |
| 42        | 12 | 3,3 | 0,19 |

### TAPER BUSH 1615

Larger diameter (D1) = 57  
Length (L) = 38,1

Screws BSW = 3/8"  
Tightening torque = 20 Nm

| Bore<br>d | B  | T2  | Kg.  |
|-----------|----|-----|------|
| 14        | 5  | 2,3 | 0,58 |
| 16        | 5  | 2,3 | 0,58 |
| 18        | 6  | 2,8 | 0,56 |
| 19        | 6  | 2,8 | 0,55 |
| 20        | 6  | 2,8 | 0,55 |
| 22        | 6  | 2,8 | 0,53 |
| 24        | 8  | 3,3 | 0,50 |
| 25        | 8  | 3,3 | 0,49 |
| 28        | 8  | 3,3 | 0,47 |
| 30        | 8  | 3,3 | 0,45 |
| 32        | 10 | 3,3 | 0,41 |
| 35        | 10 | 3,3 | 0,38 |
| 38        | 10 | 3,3 | 0,32 |
| 40        | 12 | 3,3 | 0,29 |
| 42        | 12 | 2,2 | 0,26 |

### TAPER BUSH 2012

Larger diameter (D1) = 70  
Length (L) = 31,8

Screws BSW = 7/16"  
Tightening torque = 31 Nm

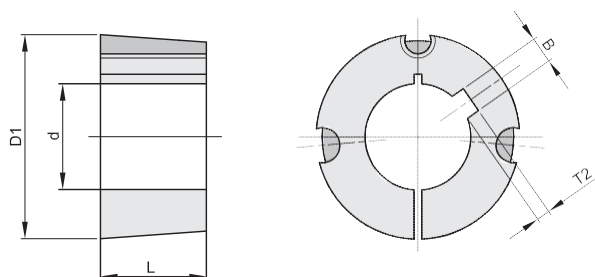
| Bore<br>d | B  | T2  | Kg.  |
|-----------|----|-----|------|
| 15        | 5  | 2,3 | 0,78 |
| 16        | 5  | 2,3 | 0,78 |
| 18        | 6  | 2,8 | 0,76 |
| 19        | 6  | 2,8 | 0,76 |
| 20        | 6  | 2,8 | 0,75 |
| 22        | 6  | 2,8 | 0,74 |
| 24        | 8  | 3,3 | 0,72 |
| 25        | 8  | 3,3 | 0,71 |
| 28        | 8  | 3,3 | 0,68 |
| 30        | 8  | 3,3 | 0,66 |
| 32        | 10 | 3,3 | 0,64 |
| 35        | 10 | 3,3 | 0,60 |
| 38        | 10 | 3,3 | 0,57 |
| 40        | 12 | 3,3 | 0,54 |
| 42        | 12 | 3,3 | 0,51 |
| 45        | 14 | 3,8 | 0,46 |
| 48        | 14 | 3,8 | 0,40 |
| 50        | 14 | 3,8 | 0,37 |

### TAPER BUSH 2517

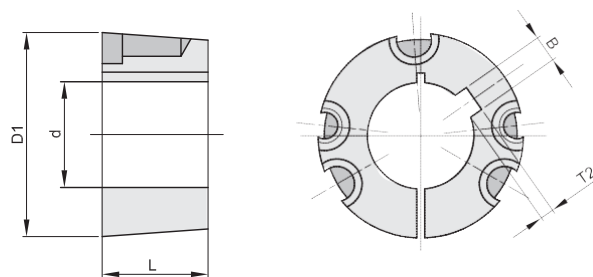
Larger diameter (D1) = 85  
Length (L) = 44,5

Screws BSW = 1/2"  
Tightening torque = 48 Nm

| Bore<br>d | B  | T2  | Kg.  |
|-----------|----|-----|------|
| 19        | 6  | 2,8 | 1,62 |
| 20        | 6  | 2,8 | 1,60 |
| 22        | 6  | 2,8 | 1,57 |
| 24        | 8  | 3,3 | 1,57 |
| 25        | 8  | 3,3 | 1,56 |
| 28        | 8  | 3,3 | 1,52 |
| 30        | 8  | 3,3 | 1,49 |
| 32        | 10 | 3,3 | 1,45 |
| 35        | 10 | 3,3 | 1,40 |
| 38        | 10 | 3,3 | 1,40 |
| 40        | 12 | 3,3 | 1,35 |
| 42        | 12 | 3,3 | 1,27 |
| 45        | 14 | 3,8 | 1,20 |
| 48        | 14 | 3,8 | 1,13 |
| 50        | 14 | 3,8 | 1,08 |
| 55        | 16 | 4,3 | 0,96 |
| 60        | 18 | 4,4 | 0,81 |
| 65        | 18 | 4,4 | 0,65 |



3020 - 3030



3525 - 3535

## TAPER BUSH 3020

Larger diameter (D1) = 108  
Length (L) = 50,8

Screws BSW = 5/8"  
Tightening torque = 90Nm

| Bore |    |     |      |
|------|----|-----|------|
| d    | B  | T2  | Kg.  |
| 25   | 8  | 3,3 | 2,91 |
| 28   | 8  | 3,3 | 2,79 |
| 30   | 8  | 3,3 | 2,84 |
| 32   | 10 | 3,3 | 2,80 |
| 35   | 10 | 3,3 | 2,75 |
| 38   | 10 | 3,3 | 2,67 |
| 40   | 12 | 3,3 | 2,64 |
| 42   | 12 | 3,3 | 2,59 |
| 45   | 14 | 3,8 | 2,52 |
| 48   | 14 | 3,8 | 2,43 |
| 50   | 14 | 3,8 | 2,37 |
| 55   | 16 | 4,3 | 2,23 |
| 60   | 18 | 4,4 | 2,07 |
| 65   | 18 | 4,4 | 1,89 |
| 70   | 20 | 4,9 | 1,69 |
| 75   | 20 | 4,9 | 1,49 |

## TAPER BUSH 3030

Larger diameter (D1) = 108  
Length (L) = 76,2

Screws BSW = 5/8"  
Tightening torque = 90 Nm

| Bore |    |     |      |
|------|----|-----|------|
| d    | B  | T2  | Kg.  |
| 35   | 10 | 3,3 | 3,95 |
| 38   | 10 | 3,3 | 3,86 |
| 40   | 12 | 3,3 | 3,82 |
| 42   | 12 | 3,3 | 3,69 |
| 45   | 14 | 3,8 | 3,55 |
| 48   | 14 | 3,8 | 3,45 |
| 50   | 14 | 3,8 | 3,42 |
| 55   | 16 | 4,3 | 3,18 |
| 60   | 18 | 4,4 | 2,95 |
| 65   | 18 | 4,4 | 2,68 |
| 70   | 20 | 4,9 | 2,38 |
| 75   | 20 | 4,9 | 2,03 |

## TAPER BUSH 3525

Larger diameter (D1) = 127  
Length (L) = 64,9

Screws BSW = 1/2"  
Tightening torque = 112 Nm

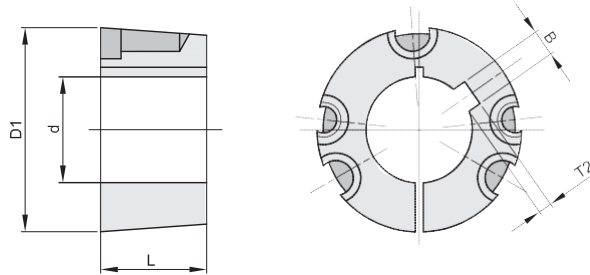
| Bore |    |     |      |
|------|----|-----|------|
| d    | B  | T2  | Kg.  |
| 35   | 10 | 3,3 | 4,91 |
| 38   | 10 | 3,3 | 4,85 |
| 40   | 12 | 3,3 | 4,80 |
| 42   | 12 | 3,3 | 4,71 |
| 45   | 14 | 3,8 | 4,67 |
| 48   | 14 | 3,8 | 4,55 |
| 50   | 14 | 3,8 | 4,44 |
| 55   | 16 | 4,3 | 4,29 |
| 60   | 18 | 4,4 | 4,05 |
| 65   | 18 | 4,4 | 3,88 |
| 70   | 20 | 4,9 | 3,58 |
| 75   | 20 | 4,9 | 3,37 |
| 80   | 22 | 5,4 | 3,05 |
| 85   | 22 | 5,4 | 2,77 |
| 90   | 25 | 5,4 | 2,47 |

## TAPER BUSH 3535

Larger diameter (D1) = 127  
Length (L) = 88,9

Screws BSW = 1/2"  
Tightening torque = 112 Nm

| Bore |    |     |      |
|------|----|-----|------|
| d    | B  | T2  | Kg.  |
| 35   | 10 | 3,3 | 6,70 |
| 38   | 10 | 3,3 | 6,53 |
| 40   | 12 | 3,3 | 6,48 |
| 42   | 12 | 3,3 | 6,40 |
| 45   | 14 | 3,8 | 6,25 |
| 48   | 14 | 3,8 | 6,17 |
| 50   | 14 | 3,8 | 6,05 |
| 55   | 16 | 4,3 | 5,81 |
| 60   | 18 | 4,4 | 5,50 |
| 65   | 18 | 4,4 | 5,20 |
| 70   | 20 | 4,9 | 4,88 |
| 75   | 20 | 4,9 | 4,46 |
| 80   | 22 | 5,4 | 4,08 |
| 85   | 22 | 5,4 | 3,67 |
| 90   | 25 | 5,4 | 3,21 |



### TAPER BUSH 4040

Larger diameter (D1) = 146  
Length (L) = 101,8

Screws BSW = 5/8"  
Tightening torque = 170Nm

| Bore |    |     |      |
|------|----|-----|------|
| d    | B  | T2  | Kg.  |
| 45   | 14 | 3,8 | 9,86 |
| 48   | 14 | 3,8 | 9,66 |
| 50   | 14 | 3,8 | 9,48 |
| 55   | 16 | 4,3 | 9,27 |
| 60   | 18 | 4,4 | 8,93 |
| 65   | 18 | 4,4 | 8,65 |
| 70   | 20 | 4,9 | 8,17 |
| 75   | 20 | 4,9 | 7,78 |
| 80   | 22 | 5,4 | 7,35 |
| 85   | 22 | 5,4 | 6,89 |
| 90   | 25 | 5,4 | 6,36 |
| 95   | 25 | 5,4 | 5,94 |
| 100  | 28 | 6,4 | 5,27 |

### TAPER BUSH 4545

Larger diameter (D1) = 162  
Length (L) = 114,3

Screws BSW = 3/4"  
Tightening torque = 192 Nm

| Bore |    |     |       |
|------|----|-----|-------|
| d    | B  | T2  | Kg.   |
| 55   | 16 | 4,3 | 13,15 |
| 60   | 18 | 4,4 | 12,76 |
| 65   | 18 | 4,4 | 12,38 |
| 70   | 20 | 4,9 | 12,02 |
| 75   | 20 | 4,9 | 11,57 |
| 80   | 22 | 5,4 | 11,05 |
| 85   | 22 | 5,4 | 10,46 |
| 90   | 25 | 5,4 | 9,99  |
| 95   | 25 | 5,4 | 9,42  |
| 100  | 28 | 6,4 | 8,63  |
| 110  | 28 | 6,4 | 7,37  |

### TAPER BUSH 5050

Larger diameter (D1) = 178  
Length (L) = 127

Screws BSW = 7/8"  
Tightening torque = 271 Nm

| Bore |    |     |       |
|------|----|-----|-------|
| d    | B  | T2  | Kg.   |
| 70   | 20 | 4,9 | 16,70 |
| 75   | 20 | 4,9 | 16,05 |
| 80   | 22 | 5,4 | 15,56 |
| 85   | 22 | 5,4 | 15,00 |
| 90   | 25 | 5,4 | 14,43 |
| 95   | 25 | 5,4 | 13,88 |
| 100  | 28 | 6,4 | 13,05 |
| 110  | 28 | 6,4 | 11,56 |
| 120  | 32 | 7,4 | 9,78  |
| 125  | 32 | 7,4 | 9,05  |

### Комплект болтове със скрит шестостен

Set screw with internal hexagon

| Taper bush type | Screws BSW | Tightening torque Nm | Kg.   |
|-----------------|------------|----------------------|-------|
| 1008            | 1/4"       | 5,6                  | 0,002 |
| 1108            | 1/4"       | 5,6                  | 0,002 |
| 1210            | 3/8"       | 20,0                 | 0,005 |
| 1215            | 3/8"       | 20,0                 | 0,005 |
| 1610            | 3/8"       | 20,0                 | 0,005 |
| 1615            | 3/8"       | 20,0                 | 0,005 |
| 2012            | 7/16"      | 31,0                 | 0,012 |
| 2517            | 1/2"       | 48,0                 | 0,017 |
| 3020            | 5/8"       | 90,0                 | 0,032 |
| 3030            | 5/8"       | 90,0                 | 0,032 |



### Комплект болтове с вътрешен шестостен

Set head screw with internal hexagon

| Taper bush type | Screws BSW | Tightening torque Nm | Kg.   |
|-----------------|------------|----------------------|-------|
| 3525            | 1/2"       | 112,0                | 0,050 |
| 3535            | 1/2"       | 112,0                | 0,050 |
| 4040            | 5/8"       | 170,0                | 0,090 |
| 4545            | 3/4"       | 192,0                | 0,146 |
| 5050            | 7/8"       | 271,0                | 0,228 |
|                 |            |                      |       |
|                 |            |                      |       |
|                 |            |                      |       |

